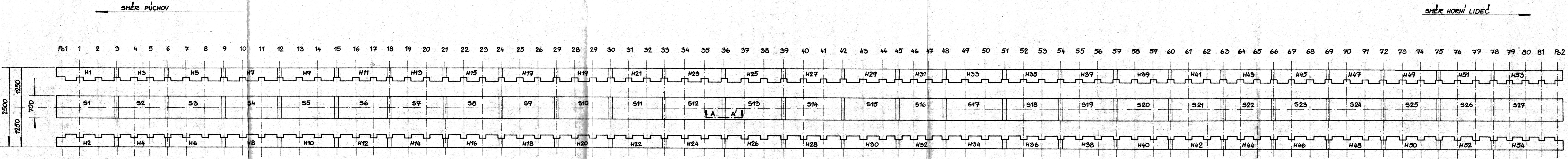
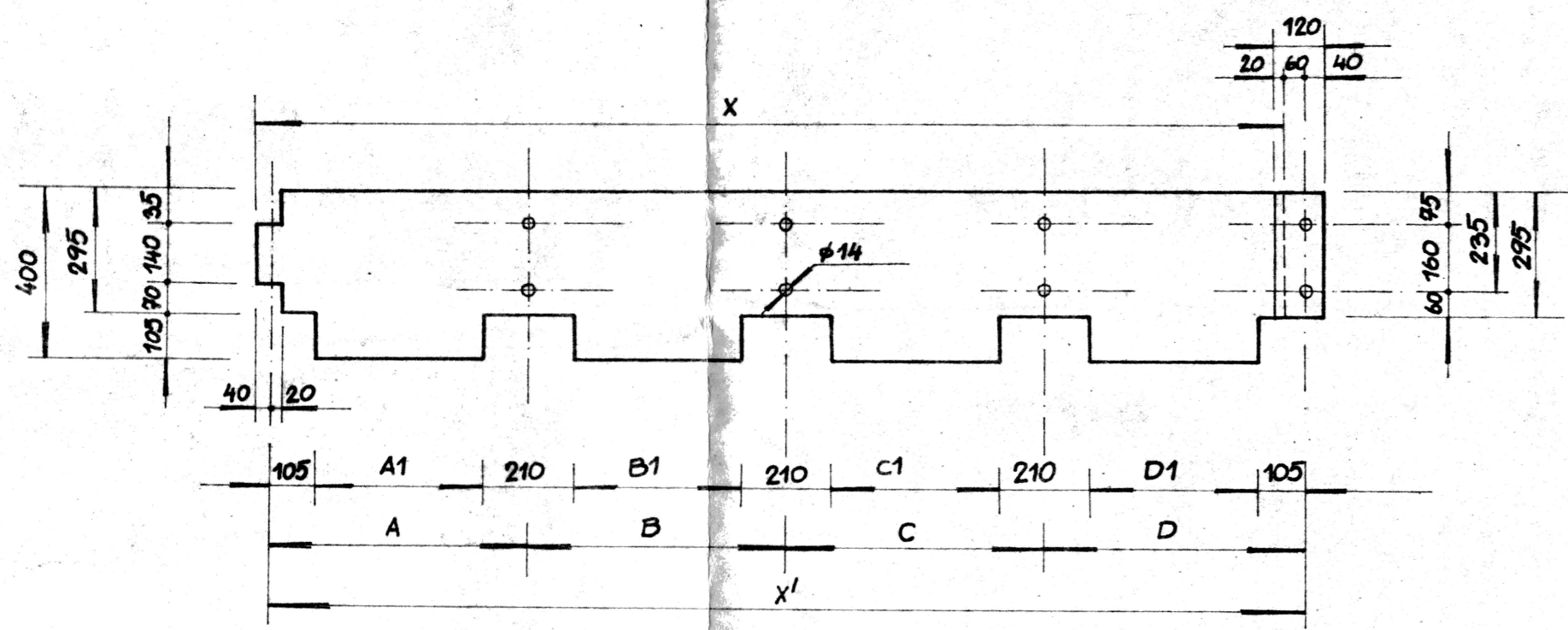


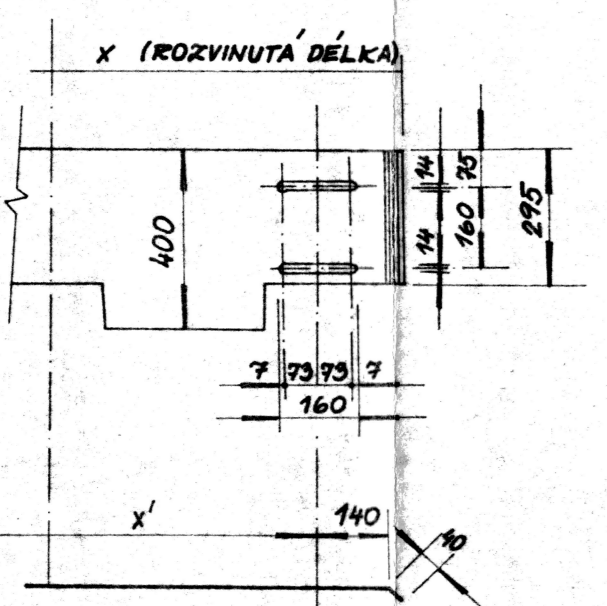
PŮDORŤS A SKLADBA PODLAHOVÝCH PLECHŮ
MĚŘÍTKO 1:50



ÚPRAVA PODLAHOVÝCH PLECHŮ NA HLAVÁCH MOSTNIC
MĚŘÍTKO 1:15



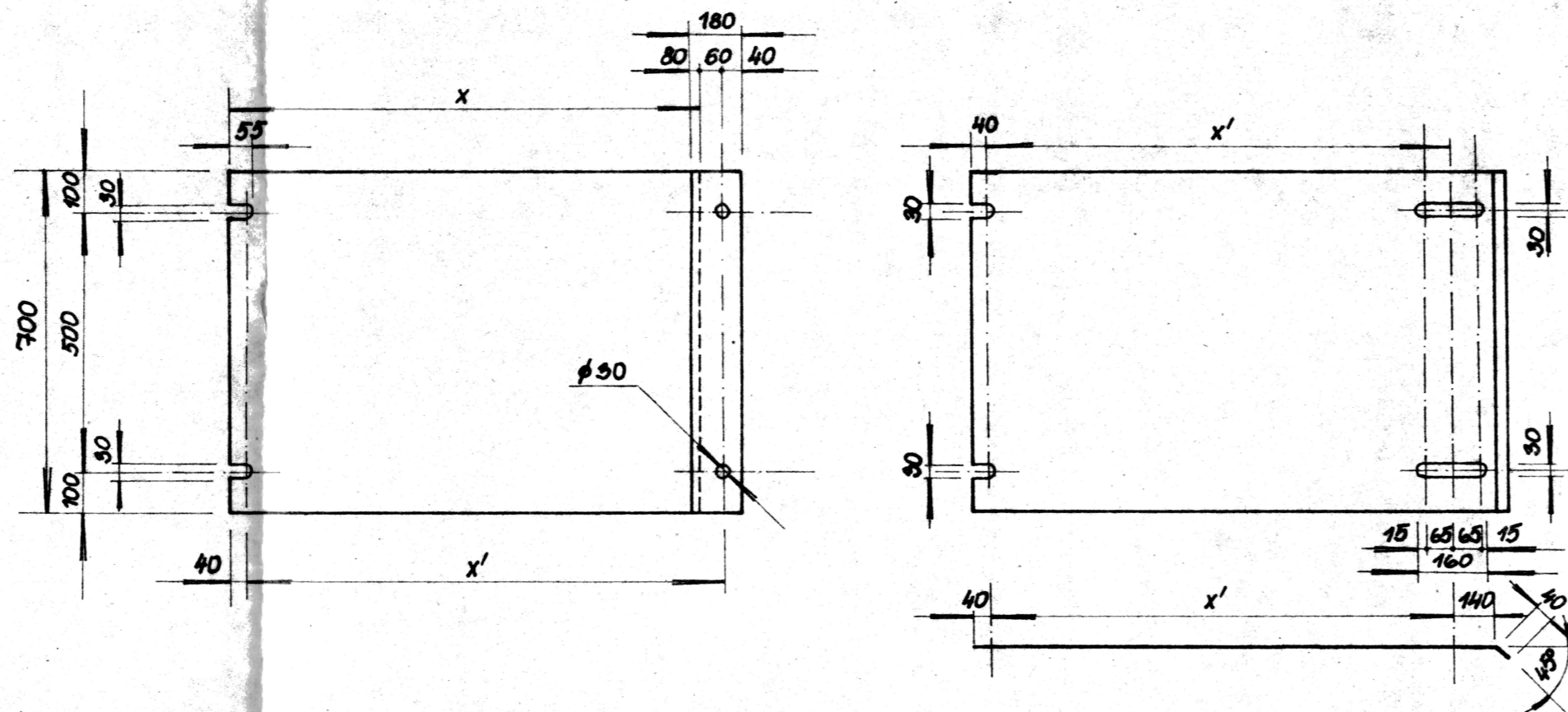
DETAIL UKONČENÍ NA POZEDNICÍCH



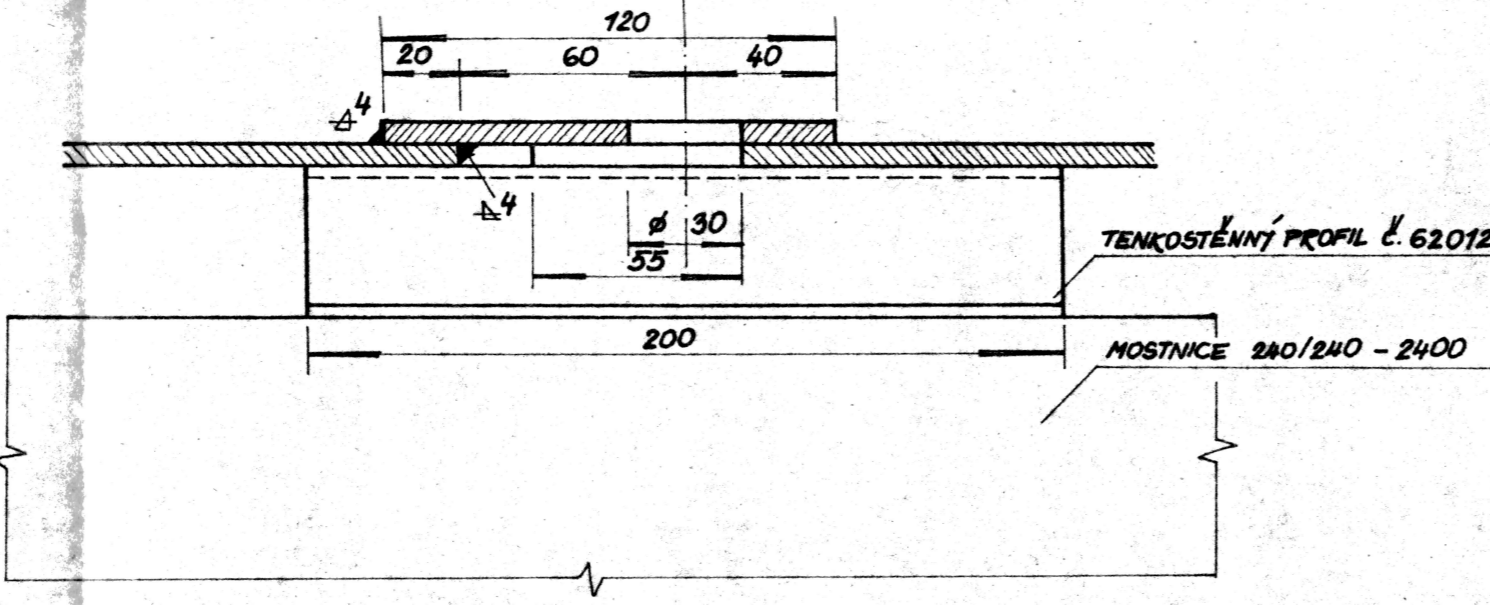
POZNÁMKY:

HLAVOVÉ PLECHY S LICHÝMI ČÍSLY (H1 + H53) JSOU VLEVO VE SMĚRU KM, SE SUDÝMI ČÍSLY JSOU VPRAVO.
HLAVOVÉ PLECHY VLEVO A VPRAVO JSOU ROZMĚROVĚ SHODNÉ, A JSOU SYMETRICKÉ PODLE OSY KOLEJE !!
KLADENÍ VŠECH PLECHŮ I HLAVOVÝCH I STŘEDNÍ PODLAHY JE PROTI SMĚRU KM.
UKONČENÍ NA POZEDNICÍCH BUDE NA OBOU OPĚRÁCH STEJNĚ POUZE S TÍM ROZDÍLEM, ŽE NA PŮCHOVSKÉ OPĚŘE
BUDOV PLECHY UPEVNĚNÝ NEPOSUVNĚ [S KULATÝMI OTVORY] A NA LIDECské OPĚŘE S OVALNÝMI VÝŘEZY PRO DILATACI DLE OBR.
ŠÍŘKY PLECHŮ STŘEDNÍ A HLAVOVÝCH PODLAH JSOU UVEDENY NA OBRÁZKÁCH, V TABULCE JSOU UVEDENY JEN DĚLKY.

ÚPRAVA PODLAHOVÝCH PLECHŮ MEZI KOLEJNICEMI
MĚŘÍTKO 1:15
PŮDORŤS
UKONČENÍ PLECHŮ NA POZEDNICÍCH



ŘEZ A-A' MĚŘÍTKO 1:2



TABULKA ROZMĚRŮ PODLAHOVÝCH PLECHŮ

PLECHY HLAVOVÝCH PODLAH										STŘEDNÍ PODLAHA			
ČÍSLO PLECHŮ	OSOVO VZDÁLENOSTI					DELKA [MM] X	VÝŠEŘ [MM]				ČÍSLO PLECHU	OSOVO VZDÁLENOST	DELKA [MM]
	A	B	C	D	X'		A1	B1	C1	D1			
H1, H2	560	580	580		1720	1840	350	310	370		S1	1720	1840
H3, H4	540	500	540		1580	1560	330	290	330		S2	1580	1560
H5, H6	590	590	590		1770	1750	380	380	380		S3	1770	1750
H7, H8	590	590	590		1770	1750	380	380	380		S4	1770	1750
H9, H10	590	590	590		1770	1750	380	380	380		S5	1770	1750
H11, H12	590	560	500		1650	1630	380	350	270		S6	1650	1630
H13, H14	580	580	580		1740	1720	370	370	370		S7	1740	1720
H15, H16	580	580	580		1740	1720	370	370	370		S8	1740	1720
H17, H18	580	560	580		1720	1700	370	350	370		S9	1720	1700
H19, H20	580	580	560		1720	1700	370	370	350		S10	1720	1700
H21, H22	560	560	560		1680	1660	350	350	350		S11	1680	1660
H23, H24	620	620	620		1860	1840	410	410	410		S12	1860	1840
H25, H26	620	620	620		1860	1840	410	410	410		S13	1860	1840
H27, H28	620	620	620		1860	1840	410	410	410		S14	1860	1840
H29, H30	620	620	485		1725	1705	410	410	275		S15	1725	1705
H31, H32	490	490	505		1485	1465	280	280	295		S16	1485	1465
H33, H34	620	620	620		1860	1840	410	410	410		S17	1860	1840
H35, H36	580	580	580		1740	1720	370	370	370		S18	1740	1720
H37, H38	580	580	580		1740	1720	370	370	370		S19	1740	1720
H39, H40	580	560	560		1700	1680	370	350	350		S20	1700	1680
H41, H42	560	580	520		1660	1640	350	370	310		S21	1660	1640
H43, H44	520	520	520		1560	1540	310	310	310		S22	1560	1540
H45, H46	575	575	575		1725	1705	365	365	365		S23	1725	1705
H47, H48	575	575	575		1725	1705	365	365	365		S24	1725	1705
H49, H50	575	575	575		1725	1705	365	365	365		S25	1725	1705
H51, H52	575	575	535		1705	1685	365	365	345		S26	1705	1685
H53, H54	500	500	500	500	2000	2220	290	270	290	290	S27	2000	2220

Dokumentace skutečného provedení stavby
DĚLAVEL
Jméno, podpis, razítko, datum:
JANEČEK Josef
LIDEC 1919
MŮSTNÍ OBYV
781 63 BŘOZEK v PŘEROVĚ

OBJEKT:	GENÉRALNÍ OPRAVA MOSTŮ V KM 26,295 TRATI PŮCHOV-HORNÍ LIDEC KOLEJ č. 2	ČÍSLO - STŘEDNÍ DEKLA MŮSTNÍ OBYV BŘOZEK U PŘ.
FORMÁT:	12x14	ČÍSLO - STŘEDNÍ DEKLA MŮSTNÍ OBYV BŘOZEK U PŘ.
MĚŘÍTKO:	1:50	ČÍSLO - STŘEDNÍ DEKLA MŮSTNÍ OBYV BŘOZEK U PŘ.
ÚČEL:	PŘÍLOHA	ČÍSLO - STŘEDNÍ DEKLA MŮSTNÍ OBYV BŘOZEK U PŘ.
PRŮJEDNA:	211	ČÍSLO - STŘEDNÍ DEKLA MŮSTNÍ OBYV BŘOZEK U PŘ.